

การสำรวจชนิดของสัตว์ปีก (นก) ที่พบภายในพื้นที่มหาวิทยาลัยเทคโนโลยี  
ราชมงคล ศรีวิชัยวิทยาเขตตรัง

Exploring the type of poultry (birds) found within the area in  
Rajamangala University of Technology Srivijaya, Trang Campus

นายธานี สังฆะวัง<sup>1</sup>                      นางสาวปิยะฉัตร บัวศรี<sup>1</sup>  
*Thanee Sakawang<sup>1</sup>                      Piyachat Buasri<sup>1</sup>*

บทคัดย่อ

งานวิจัยนี้มีวัตถุประสงค์เพื่อรวบรวมนกในพื้นที่มหาวิทยาลัยเทคโนโลยีราชมงคลศรีวิชัย  
วิทยาเขตตรังและเพื่อจัดทำฐานข้อมูลชนิดนกในพื้นที่ด้านการจัดการการท่องเที่ยวเชิงนิเวศ  
ในพื้นที่ป่ามหาวิทยาลัยเทคโนโลยีราชมงคลศรีวิชัย วิทยาเขตตรัง จากการสำรวจชนิดสัตว์ปีก (นก)  
ในพื้นที่ป่ามหาวิทยาลัยเทคโนโลยีราชมงคลศรีวิชัย วิทยาเขตตรัง พื้นที่ป่าดั้งเดิมเป็นป่าเสม็ด  
ป่าหญ้า ป่าชายเลน และป่าโกงกาง ในระหว่างเดือนกันยายน 2561- กันยายน 2562 พบ  
สัตว์ปีก (นก) รวมทั้งสิ้น 109 ชนิด จาก 37 วงศ์ ดังนี้วงศ์ที่พบมากที่สุดคือวงศ์นกยาง Ardeidae  
และ วงศ์นกกระเต็น Halcyonidae พบ 10 ชนิด และที่พบน้อยที่สุดวงศ์ไก่ฟ้า และนกกระทา  
Phasianidae วงศ์เป็ดน้ำ Anatidae วงศ์นกตบยุง Caprimulgidae วงศ์อีกา Corvidae วงศ์  
นกกระสา Alcedinidae วงศ์นกตะขาบ Coraciidae วงศ์นกกระจ่างหัวขวาน Upupidae วงศ์นก  
เขน นกยางเขน และนกเดินดง Muscicapidae วงศ์นกอีแพรด Rhipiduridae วงศ์นกแซวสวรรค์  
Monarchidae วงศ์นกกระจอก Passeridae วงศ์นกโป่งวิด Painted Snipes วงศ์นกกาน้ำ  
Phalacrocoracidae วงศ์นกพญาปากกว้าง Eurylaimidae วงศ์นกหัวโต และนกกระแต  
Charadriidae พบ 1 ชนิด ตามลำดับ

คำสำคัญ : สัตว์ปีก การท่องเที่ยวเชิงนิเวศ

---

<sup>1</sup> สถาบันทรัพยากรธรรมชาติและสิ่งแวดล้อม 179 หมู่ 3 ตำบล ไม้ฝาด อำเภอ สีเกา จังหวัด ตรัง 92150

## บทนำ

ประเทศไทยจำเป็นประเทศที่มีทรัพยากรธรรมชาติ ป่าไม้ สัตว์ป่าหลากหลาย มีความหลากหลายทางกายภาพ ชีวภาพกล่าวคือมีความหลากหลายทางด้านพันธุกรรม ความหลากหลายของระบบนิเวศมีความแตกต่างกันตามสภาพพื้นที่นั้นๆ การศึกษาความหลากหลายทางชีวภาพของสัตว์ป่า จึงเป็นสิ่งสำคัญในการทำความเข้าใจระบบนิเวศชีวภาพของสัตว์ป่าในพื้นที่ ซึ่งเป็นพื้นฐานสำคัญสำหรับการจัดเก็บฐานข้อมูลสัตว์ป่าและสภาพถิ่นอาศัยในพื้นที่ ได้ทราบถึงชนิดพันธุ์ที่อยู่อาศัย หรืออพยพเข้ามาบางช่วงเวลา มหาวิทยาลัยเทคโนโลยีราชมงคลศรีวิชัยวิทยาเขตตรัง ในส่วนของสถาบันทรัพยากรธรรมชาติและสิ่งแวดล้อมได้จัดตั้งขึ้นเพื่อเป็นศูนย์ศึกษาวิจัยวิชาการต่างๆ เป็นพื้นที่จัดแสดงพันธุ์สัตว์น้ำ สัตว์ป่า และเป็นจุดบริการถ่ายทอดความรู้แก่เยาวชน นักศึกษา ประชาชนทั่วไป ตลอดจนนักท่องเที่ยวในและต่างประเทศที่สนใจอยู่แล้ว

การสำรวจความหลากหลายของสัตว์ในพื้นที่มหาวิทยาลัยเทคโนโลยีราชมงคลศรีวิชัยวิทยาเขตตรังในพื้นที่ 1,745 ไร่ จึงสมควรอย่างยิ่งที่จะทำการศึกษา และสำรวจชนิดพันธุ์สัตว์ปีก รวบรวม จัดทำฐานข้อมูลเป็นของหน่วยงานเพื่อขยายแหล่งท่องเที่ยวที่มีอยู่ต่อผู้สนใจได้เป็นอย่างดี โดยเฉพาะสถาบันทรัพยากรธรรมชาติและสิ่งแวดล้อม หน่วยงานสวนสัตว์เป็นที่ตั้งอยู่แล้ว ข้อมูลสำรวจได้มาเป็นข้อมูลทางวิชาการเพิ่มเติมด้านการอนุรักษ์สัตว์ป่า ทราบชนิดพันธุ์สัตว์ปีกทางหนึ่ง อีกทั้งสามารถนำข้อมูลไปใช้เพื่อการจัดการส่งเสริมวางแผนอนุรักษ์และท่องเที่ยวเชิงนิเวศภายในมหาวิทยาลัยเทคโนโลยีราชมงคลศรีวิชัยวิทยาเขตตรังได้อย่างยั่งยืนต่อไปในอนาคต

## วิธีดำเนินการวิจัย

### 1 ประชากร

#### 1.1 ประชากร

กำหนดช่วงเวลาสำรวจใช้วิธีออกสำรวจทางในเวลากลางวัน และกลางคืน ในพื้นที่ ในช่วงเดือนกันยายน 2561 ถึงเดือนกันยายน 2562 ตลอดระยะเวลา 1 ปี ตามกลุ่มสัตว์แต่ละชนิด

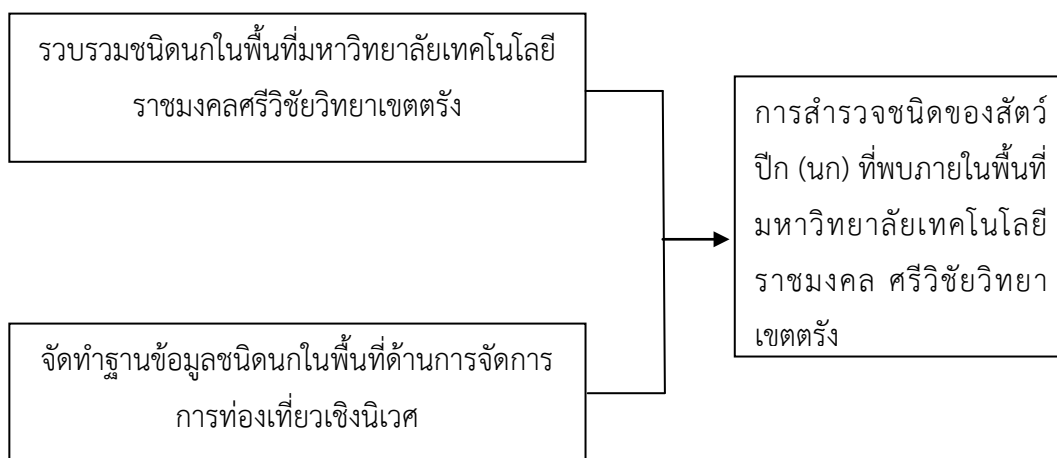
#### 1.2 กลุ่มตัวอย่าง

- การสำรวจตามแนวเส้นสำรวจ บริเวณเส้นทางศึกษาธรรมชาติ 1, 2, 3, และ 4 ครอบคลุมพื้นที่ป่าโกงกาง ป่าเสม็ด ป่าชายหาด และป่าหญ้า โดยแบ่งช่วงการสำรวจเป็น 3 ช่วง คือ ช่วงเช้า 06:00 น. - 10:00 น. ช่วงบ่าย 14:00 น. - 18:00 น. และช่วงค่ำ 19:30 น. - 21:30 น. ทำการบันทึกชนิดนก พฤติกรรมของนกที่พบ

- ทำการสัมภาษณ์ชาวบ้าน เกี่ยวกับชนิดนกที่พบมาในพื้นที่ศึกษา โดยใช้หนังสือคู่มือเพื่อสัมภาษณ์การปรากฏ/ไม่ปรากฏของนกชนิดต่างๆ ถิ่นที่อยู่อาศัย พฤติกรรมทั่วไปของนก เพื่อตรวจสอบความเป็นไปได้ของการปรากฏตัวของนกนั้นๆ ในพื้นที่

- การจำแนกชนิดนกอ้างอิงตามเอกสารของจารุจินต์และคณะ (2550), รุ่งโรจน์ (2542) และ Lekagul and Round (1991)

## 2. กรอบแนวคิดในการวิจัย

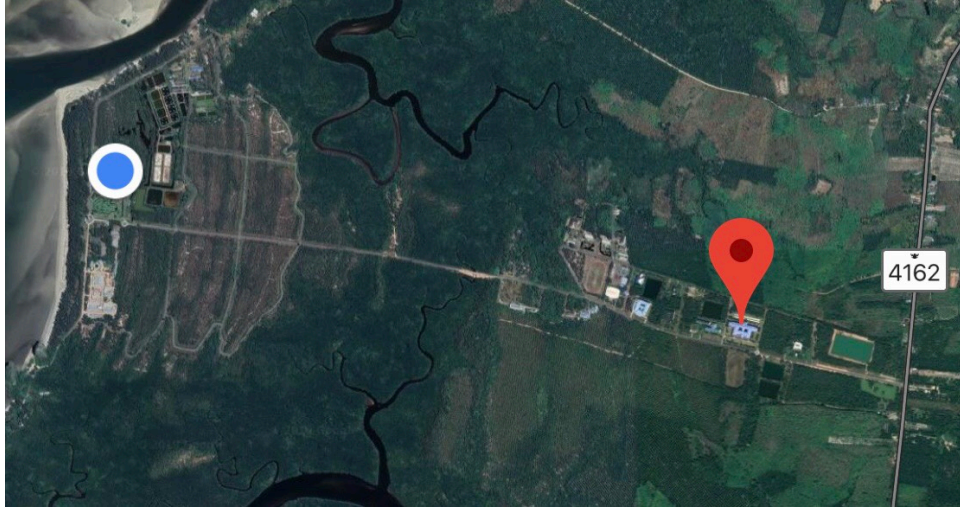


## 3. เครื่องมือที่ใช้ในการวิจัย

### 3.1 พื้นที่ศึกษา

ลักษณะภูมิประเทศและพื้นที่สำรวจมหาวิทยาลัยเทคโนโลยีราชมงคลศรีวิชัย วิทยาเขตตรังปรากฏในแผนที่ภูมิประเทศมาตราส่วน 1:50000 ลำดับ (Series) L 70 10 ระวัง (Sheet) 4824 II อยู่ในเขตป่าสงวนแห่งชาติ คลองกะลาสี และป่าคลองไม้ตาย ท้องที่ตำบลไม้ฝาด อำเภอสิเกา จังหวัดตรัง 1,745 ไร่ มีชนิดป่าเป็นป่าเสม็ด ป่าหญ้า ป่าชายหาด และชนิดป่าชายเลน ป่าโกงกาง ดังภาพที่ 1

<sup>1</sup> สถาบันทรัพยากรธรรมชาติและสิ่งแวดล้อม 179 หมู่ 3 ตำบล ไม้ฝาด อำเภอ สิเกา จังหวัด ตรัง 92150



ภาพที่ 1 แสดงพื้นที่สำรวจข้อมูลชนิดนกในพื้นที่มหาวิทยาลัยเทคโนโลยีราชมงคลศรีวิชัย วิทยาเขตตรัง

## ผลการวิจัย

จากการสำรวจความหลากหลายชนิดของสัตว์ปีก(นก) ในพื้นที่มหาวิทยาลัยเทคโนโลยีราชมงคลศรีวิชัย วิทยาเขตตรัง ที่ตั้ง 179 ม.3 ต.ไม้ฝาด อ.สิเกา จ.ตรัง ในระหว่างเดือนกันยายน 2561-กันยายน 2562 จากการสำรวจพบสัตว์ปีก(นก)รวมทั้งสิ้น109ชนิด จาก 37 วงศ์ ดังนี้วงศ์ที่พบมากที่สุดคือวงศ์นกยาง Ardeidae และ วงศ์นกกระเต็น Halcyonidae พบ 10 ชนิด ,รองลงมาคือวงศ์เหยี่ยว และนกอินทรี Accipitridae วงศ์นกปรอด Pycnonotidae และนกชายเลน วงศ์ Scolopacidae พบ 6 ชนิด ,วงศ์นกคัคคู Cuculidae วงศ์นกเค้า Strigidae และวงศ์นกเอี้ยง และนกกิ้งโครง Sturnidae พบ 5 ชนิด ,วงศ์นกเขา และนกolumพู Columbidae วงศ์นกจาบคา Meropidae วงศ์แซงแซว Dicruridae และวงศ์นกกินปลีNectriniidae พบ 4 ชนิด ,วงศ์นกกาฝาก Dicaeidae วงศ์นกอัญชัน Rails วงศ์นกกระแตผี Burhinidae วงศ์นกโพระดก วงศ์นกนางแอ่นMagalaimidae พบ 3 ชนิด ,วงศ์นกคุ่มอีด: Turnicidae วงศ์นกเด้าลม Motacillidae วงศ์นกขมิ้น Oriolidae วงศ์นกกระตีด Estrildidae วงศ์นกแสม Tytonidae พบ 2 ชนิด ,วงศ์ไก่ฟ้า และนกกระทา Phasianidae วงศ์เป็ดน้ำ Anatidae วงศ์นกตบยุง Caprimulgidae วงศ์อีกา Corvidae วงศ์นกกระสา Alcedinidae วงศ์นกตะขาบ Coraciidae วงศ์นกกระจ่างหัวขวาน Upupidae วงศ์นกเขน นกทางเขน และนกเดินดง Muscicapidae วงศ์นกอีแพรด Rhipiduridae วงศ์นกแซวสวรรค์ Monarchidae วงศ์นกกระจอก Passeridae วงศ์นกโป่งวิด Painted Snipes วงศ์นกกาหน้า

---

<sup>1</sup> สถาบันทรัพยากรธรรมชาติและสิ่งแวดล้อม 179 หมู่ 3 ตำบล ไม้ฝาด อำเภอ สิเกา จังหวัด ตรัง 92150

Phalacrocoracidae วงศ์นกพญาปากกว้าง Eurylaimidae วงศ์นกหัวโต และนกกระแต  
Charadriidae พบ 1 ชนิด ตามลำดับ ดังผลแสดงในตารางที่ 1

ตารางที่ 1 แสดงความหลากหลายชนิดของสัตว์ปีก(นก)ในมหาวิทยาลัยเทคโนโลยีราชมงคลศรีวิชัย  
วิทยาเขตจังหวัดตรัง

วงศ์	ชนิด	ชื่อวิทยาศาสตร์	
1. ไก่ฟ้า และนกกระทา : Phasianidae	1. ไก่ป่า	<i>Gullus gullus</i>	
2. นกคุ่มอีด : Turnicidae	2. นกคุ่มอกกลาย	<i>T. suscitator</i>	
	3. นกคุ่มอีดใหญ่	<i>T. tanki</i>	
	4. นกกระสาแดง	<i>Ardea purpurea</i>	
3. นกยาง หรือ นกกระยาง : Ardeidae	5. นกยางโทนใหญ่	<i>Ardea alba</i>	
	6. นกยางโทนน้อย	<i>Egretta intermedia</i>	
	7. นกยางเป็ย	<i>Egretta garzetta</i>	
	8. นกยางแดง	<i>Botaurus stellaris</i>	
	9. นกยางทะเล	<i>Egretta sacra</i>	
	10. นกแขวก	<i>Nycticorax nycticorax</i>	
	11. นกยางกรอกพันธุ์จีน	<i>Ardeola bacchus</i>	
	12. นกยางควายกรอกพันธุ์ ชวา	<i>Ardeola speciosa</i> <i>Bubulcus ibis</i>	
	13. นกยางควาย	<i>Haliastur indus</i>	
	4. เหยี่ยว และ นกอินทรีย์ : Accipitridae	14. เหยี่ยวแดง	<i>Spilornis cheela</i>
		15. เหยี่ยวรุ่ม	<i>Haliaeetus leucogaster</i>
16. นกออก/อินทรีย์ทะเล		<i>Elanus caeruleus</i>	
17. เหยี่ยวขาว		<i>Nisaetus limnaeetus</i>	
18. เหยี่ยวต่างสี		<i>Accipiter nisus</i>	
19. เหยี่ยวนกระจอกใหญ่		<i>Dendrocygna javanica</i>	
		<i>Treron curvirostra</i>	

5.เป็ดน้ำ : Anatidae	20.เป็ดแดง	<i>Streptopelia tranquebarica</i>
6.นกเขา และ นกลุมพู : Columbidae	21.นกเขาเปล้าธรรมดา	<i>Spilopelia chinensis</i>
	22.นกเขาไฟ	<i>Geopelia striata</i>
	23.นกเขาใหญ่	<i>Eudynamys scolopacea</i>
	24.นกเขาชวา	<i>Phaenicophaeus tristis</i>
	25.นกกาเหว่า	<i>Centropus sinensis</i>
	26.นกบั้งรอกใหญ่	<i>Centropus bengalensis</i>
	27.นกกะปูดใหญ่	<i>Clamator coromandus</i>
7.นกคัคคู : Cuculidae	28.นกกะปูดเล็ก	<i>Otus lettia</i>
	29.นกคัคคูหงอน	<i>Strigiformes</i>
	30.นกสูก	<i>Glaucidium brodiei</i>
8.นกเค้า : Strigidae	31.นกเค้าแมว	<i>Otus lettia</i>
	32.นกเค้ากระ	<i>Ketupa ketupu</i>
	33.นกเค้ากู่	<i>Caprimulgus asiaticus</i>
	34.นกเค้าแมวมาลา	<i>Corvus macrorhynchos</i>
9.นกตบยุง : Caprimulgidae	35.นกตบยุงเล็ก	<i>Anastomus oscitans</i>
10.อีกา : Corvidae	36.อีกา	<i>Pelargopsis capensis</i>
11.นกกระสา : Ciconiidae	37.นกปากห่าง	<i>Megaceryle lugubris</i>
12.นกกระเต็นน้อย : Alcedinidae	38.นกกระเต็นใหญ่ธรรมดา	<i>Halcyon coromanda</i>
	39.นกกระเต็นขาวดำใหญ่	<i>Halcyon smyrnensis</i>
	40.นกกระเต็นแดง	<i>Halcyon coromanda</i>
	41.นกกระเต็นน้อยแถบอก	<i>Halcyon pileata</i>
	ขาว	<i>Ceyx rufidorsa</i>
	42.นกกระเต็นน้อยธรรมดา	<i>Alcedo meninting</i>
	43.นกกระเต็นน้อยหัวดำ	<i>Ceryle rudis</i>
	44.นกกระเต็นน้อยหลังแดง	<i>Todirhamphus chloris</i>
	45.นกกระเต็นน้อยหลังสีน้ำเงิน	<i>Coraciidae</i>
		<i>Megalaima faiostriata</i>

	46.นกกระเต็นปีกหลัก	<i>Megalaima lineata</i>
	47.นกกินเปี้ยว	<i>Megalaima haemacephala</i>
13.นกตะขาบ : Coraciidae	48.นกตะขาบทุ่ง	<i>Aerodramus fuciphagus</i>
14.นกกระรางหัวขวาน : Upupidae	49.นกกระรางหัวขวาน	<i>Hirundo rustica</i>
15.นกโพระดก : Megalaimidae	50.นกโพระดกหูเขียว	<i>Cecropis daurica</i>
	51.นกโพระดกธรรมดา	<i>Merops viridis</i>
	52.นกตีทอง	<i>Merops leschenaulti</i>
16.นกนางแอ่น : Hirundinidae	53.นกนางแอ่นกินรัง	<i>Merops philippinus</i>
	54.นกนางแอ่นบ้าน	<i>Merops orientalis</i>
	55.นกนางแอ่นตะโพกแดง	<i>Pycnonotus finlaysoni</i>
17.นกจาบคา : Meropidae	56.นกจาบคาคอสีฟ้า	<i>Pycnonotus blanfordi</i>
	57.นกจาบคาหัวสีส้ม	<i>Pycnonotus atriceps</i>
	58.นกจาบคาหัวเขียว	<i>Pycnonotus brunneus</i>
	59.นกจาบคาเล็ก	<i>Pycnonotus goiavier</i>
18.นกปรอด : Pycnonotidae	60.นกปรอดคอกลาย	<i>Pycnonotus melanicterus</i>
	61.นกปรอดสวน	<i>Pycnonotus jocosus</i>
	62.นกปรอดทอง	<i>Dicrurus macrocercus</i>
	63.นกปรอดน้ำตาล ตาแดง	<i>Dicrurus leucophaeus</i>
	64.นกปรอดหน้าवल	<i>Dicrurus aeneus</i>
	65.นกปรอดหัวจุก	<i>Dicrurus hottentottus</i>
19.นกแซงแซว : Dicruridae	66.นกแซงแซวหางปลา	<i>Motacilla flava</i>
	67.นกแซงแซวสีเทา	<i>Motacilla cinerea</i>
	68.นกแซงแซวเล็กเหลือง	<i>Oriolus chinensis</i>
	69.นกแซงแซวหงอนขน	<i>Aegithina tiphia</i>
20.นกเด้าลม : Motacillidae	70.นกเด้าลมเหลือง	<i>Copsychus saularis</i>
	71.นกเด้าลมเทา	<i>Rhipidura javanica</i>
21.นกขมิ้น : Oriolidae	72.นกขมิ้นท้ายทอยดำ	<i>Terpsiphone paradise</i>
	73.นกขมิ้นน้อยธรรมดา	<i>Aplonis panayensis</i>
		<i>Acridotheres grandis</i>

22.นกเขน นกยางเขน และ นกเดิน ดง: Muscicapidae	74.นกยางเขนบ้าน	<i>Acridotheres tristis</i> <i>Acridotheres javanicus</i>
23.นกอีแพรด : Rhipiduridae	75.นกอีแพรดแถบอกดำ	<i>Myophonus caeruleus</i>
24.นกเขาสวรรค์ : Monarchidae	76.นกเขาสวรรค์	<i>Cinnyris jugularis</i>
25.นกเอี้ยง และ นกกิ่งไครง : Sturnidae	77.นกเอี้ยงดำปีกไม้ได้	<i>Nectariniidae</i>
	78.นกเอี้ยงหงอนก้นลาย	<i>Cinnyris asiaticus</i>
	79.นกเอี้ยงสาธิตา	<i>Aethopyga siparaja</i>
	80.นกเอี้ยงขวา	<i>Dicaeum cruentatum</i>
	81.นกเอี้ยงดำ	<i>Dicaeum trigonostigma</i>
26.นกกินป्ली และ นกปลีกกล้วย : Nectariniidae	82.นกกินป्लीอกเหลือง	<i>Dicaeum minullum</i>
	83.นกกินป्ली	<i>Passer montanus</i>
	84.นกกินป्लीดำม่วง	<i>Lonchura punctulata</i>
	85.นกปลีกกล้วยคอแดง	<i>Lonchura striata</i>
	86.นกสีชมพูสวน	<i>Rallina</i>
27.นกกาฝาก : Dicaeidae	87.นกกาฝากท้องสีส้ม	<i>Amaurornis phoenicurus</i>
	88.นกกาฝากสีเขียว	<i>Gallicrex cinerea</i>
28.นกกระจอก : Passeridae	89.นกกระจอกบ้าน	<i>Rostratula benghalensis</i>
29.นกกระตีดี้ : Estrildidae	90.นกกระตีดี้ขี้หมู	<i>Tyto alba</i>
	91.นกกระตีดี้ตะโพกขาว	<i>Phodilus badius</i>
30.นกอีอู๋ชัน : Rails	92.นกอีอู๋ชันป่าเขาแดง	<i>Microcarbo niger</i>
	93.นกอีอู๋	<i>Cymbirhynchus macrorhynchus</i>
	94.นกอีอู๋ส้ม	<i>Vanellus indicus</i>
31.นกโป่งวิด : Painted Snipes	95.นกโป่งวิด	
32.นกแสก : Tytonidae	96.นกแสก	<i>Esacus neglectus</i>
	97.นกแสกแดง	<i>Esacus recurvirostris</i>
33.นกกาน้ำ : Phalacrocoracidae	98.นกกาน้ำเล็ก	
34.นกพญาปากกว้าง : Eurylaimidae	99.นกพญาปากกว้างท้อง แดง	<i>Burhinus indicus</i> <i>Numenius arquata</i>
35.นกหัวโต และ นกกระแต		<i>Numenius minutus</i>



: Charadriidae		<i>Numenius phaeopus</i>
36. นกกระแตผี : Burhinidae	100. นกกระแตแต้แว้ด	<i>Calidris temminckii</i>
		<i>Cyanistes caeruleus</i>
	101. นกกระแตผีชายหาด	<i>Calidris minuta</i>
	102. นกกระแตผีใหญ่	
	103. นกกระแตผีเล็ก	
37. นกชายเลน : Scolopacidae	104. นกอีโก้ยใหญ่	
	105. นกอีโก้ยจิว	
	106. นกอีโก้ยเล็ก	
	107. นกสตีนอกเทา	
	108. นกสตีนสีน้ำเงิน	
	109. นกสตีนเล็ก	

## วิจารณ์ผลการวิจัย

จากการสำรวจความหลากหลายชนิดของสัตว์ปีก(นก) ในพื้นที่มหาวิทยาลัยเทคโนโลยีราชมงคลศรีวิชัย วิทยาเขตตรัง ที่ตั้ง 179 ม.3 ต.ไม้ฝาด อ.สิเกา จ.ตรัง ในระหว่างเดือนกันยายน 2561- กันยายน 2562 จากการสำรวจพบสัตว์ปีก(นก)รวมทั้งสิ้น109ชนิด จาก 37 วงศ์ ดังนี้วงศ์ที่พบมากที่สุดคือวงศ์นกยาง Ardeidae และ วงศ์นกกระแต้น้อย Alcedinidae พบ 10 ชนิด ,รองลงมาคือวงศ์เหยี่ยว และนกอินทรี Accipitridae วงศ์นกปรอด Pycnonotidae และนกชายเลน วงศ์ Scolopacidae พบ 6 ชนิด ,วงศ์นกคัคคู Cuculidae วงศ์นกเค้า Strigidae และวงศ์นกเอี้ยง และนกกิ้งโครง Sturnidae พบ 5 ชนิด ,วงศ์นกเขา และนกกลุ่มพู Columbidae วงศ์นกจาบคา Meropidae วงศ์แซงแซว Dicruridae และวงศ์นกกินป्ली Nectriniidae พบ 4 ชนิด ,วงศ์นกกาฝาก Dicaeidae วงศ์นกอัญชัน Rails วงศ์นกกระแตผี Burhinidae วงศ์นกโพระดก วงศ์นกนางแอ่น Magalaimidae พบ 3 ชนิด ,วงศ์นกคุ่มอีด: Turnicidae วงศ์นกเด้าลม Motacillidae วงศ์นกขมิ้น Oriolidae วงศ์นกกระตีด Estrildidae วงศ์นกแสก Tytonidae พบ 2 ชนิด ,วงศ์ไก่ฟ้า และนกกระทา Phasianidae วงศ์เป็ดน้ำ Anatidae วงศ์นกตบยุง Caprimulgidae วงศ์อีกา Corvidae วงศ์นกกระสา Alcedinidae วงศ์นกตะขาบ Coraciidae วงศ์นกกระจ่างหัวขวาน Upupidae วงศ์นกเขน นกกางเขน และนกเดินดง Muscipidae วงศ์นกอีแพรด Rhipiduridae วงศ์นกเขว

<sup>1</sup> สถาบันทรัพยากรธรรมชาติและสิ่งแวดล้อม 179 หมู่ 3 ตำบล ไม้ฝาด อำเภอ สิเกา จังหวัด ตรัง 92150

สวรรค์ Monarchidae วงศ์นกกระจอก Passeridae วงศ์นกโป่งวิด Painted Snipes วงศ์นกกา  
Phalacrocoracidae วงศ์นกพญาปากกว้าง Eurylaimidae วงศ์นกหัวโต และนกกระแต  
Charadriidae พบ 1 ชนิด ตามลำดับ

กลุ่มสัตว์ปีก หรือนก เป็นกลุ่มสัตว์ป่าคุ้มครองประเภทสัตว์ปีกที่มีชื่ออยู่ในบัญชีแนบท้ายกฎกระทรวงกำหนดให้เป็นสัตว์ป่าคุ้มครองพุทธศักราช 2546 ตามพระราชบัญญัติสงวนและคุ้มครองสัตว์ป่าพุทธศักราช 2535 ประกอบด้วย สัตว์ป่าจำพวกนก 952 ชนิดจากบัญชีแนบท้ายกฎกระทรวง(จากบัญชีแนบท้ายกฎกระทรวง พ.ศ. 2535) การดูนกเป็นหนึ่งในกิจกรรมการท่องเที่ยวเชิงนิเวศที่สามารถช่วยอนุรักษ์สายพันธุ์นกที่ใกล้สูญพันธุ์ในพื้นที่อนุรักษ์ได้ เนื่องจากนักดูนกจะให้ความสนใจในกิจกรรมอนุรักษ์ธรรมชาติ

McFarlane and Boxall, (1996) ; Hvenegaard and Dearden, (1998) และมีความสนใจในสัตว์ป่าที่มีสถานภาพใกล้สูญพันธุ์ เป็นที่ทราบดีว่าเป็นสัตว์ป่าที่หาชมได้ยาก จำเป็นต้องมีการรณรงค์เพื่อการอนุรักษ์ใช้การจัดการท่องเที่ยวเชิงนิเวศ การดูนกเป็นกิจกรรมนันทนาการที่ขยายตัวอย่างต่อเนื่องทั่วโลก อีกทั้งยังทำให้มีรายได้เสริมและการขยายตัวทางเศรษฐกิจที่เพิ่มขึ้น

Scott and Callahan, (2015) ; วรปรัชญ์ และคณะ (2558) ในประเทศไทยมีรายงานพบชนิดนกใหม่ๆเพิ่มขึ้นจากเดิมทั้งหมดรวม 965 ชนิดจัดเป็นนกที่มีรายงานการพบใหม่และเป็นนกที่มีการเปลี่ยนแปลงหรือปรับปรุงอนุกรมวิธานใหม่

โอภาส , (2544) ปัจจุบันมีการตรวจพบนกชนิดใหม่เพิ่มขึ้นอีกหลายชนิดหรือเป็นชนิดย่อยของนกที่เคยสำรวจพบและนกอพยพเข้ามาในประเทศไทย

นิเวศ (2542) กล่าวว่า นกจัดเป็นทรัพยากรสัตว์ป่าที่มีความสำคัญยิ่งคู่กับพืชพรรณและป่าไม้กลุ่มนกที่สำรวจพบในพื้นที่หนึ่งมักจะสอดคล้องและมีความสัมพันธ์กับแหล่งอาศัยหลักเพราะห่วงโซ่อาหารในระบบนิเวศเป็นตัวกำหนดความสมดุลนอกจากนี้ชีวิตของนกยังเต็มไปด้วยเรื่องราวที่น่าสนใจมากมายโดยเฉพาะพฤติกรรมที่เอื้อประโยชน์ต่อธรรมชาติไม่ว่าจะเป็นการช่วยผสมเกสรดอกไม้และการแพร่กระจายเมล็ดพันธุ์พืชรวมไปถึงการกำจัดแมลงที่เป็นศัตรูพืชกล่าวได้ว่านอกเหนือไปจากสื่อสารและความงามที่สัมผัสได้ด้วยตาแล้วนกยังมีคุณค่ามหาศาลต่อมนุษย์ในการรักษาความสมดุลของระบบนิเวศทางธรรมชาติจึงนำไปสู่ความเข้าใจความสัมพันธ์ของสิ่งมีชีวิตบนโลกอันจะทำให้เกิดความตระหนักถึงความสำคัญของนกและสิ่งแวดล้อมและหันมาร่วมกันรักษาไว้ให้คงอยู่สืบไป

---

<sup>1</sup> สถาบันทรัพยากรธรรมชาติและสิ่งแวดล้อม 179 หมู่ 3 ตำบล ไม้ฝาด อำเภอ สีดา จังหวัด ตรีัง 92150

## สรุปผลการวิจัย

งานวิจัยนี้มีวัตถุประสงค์เพื่อรวบรวมนกในพื้นที่มหาวิทยาลัยเทคโนโลยีราชมงคลศรีวิชัย วิทยาเขตตรัง และเพื่อจัดทำฐานข้อมูลชนิดนกในพื้นที่ด้านการจัดการการท่องเที่ยวเชิงนิเวศในพื้นที่ป่ามหาวิทยาลัยเทคโนโลยีราชมงคลศรีวิชัย วิทยาเขตตรัง จากการสำรวจชนิดสัตว์ปีก(นก)ในพื้นที่ป่ามหาวิทยาลัยเทคโนโลยีราชมงคลศรีวิชัย วิทยาเขตตรัง พื้นที่ป่าดั้งเดิมเป็นป่าเสม็ด ป่าหญ้า ป่าชายเลน และป่าโกงกาง ในระหว่างเดือนกันยายน 2561- กันยายน 2562 ทำให้ได้พบสัตว์ปีก(นก) รวมทั้งสิ้น 109 ชนิด จาก 37 วงศ์ ดังนี้วงศ์ที่พบมากที่สุดคือวงศ์นกยาง Ardeidae และ วงศ์นกกระเต็นน้อย Alcedinidae พบ 10 ชนิด และที่พบน้อยที่สุดวงศ์ไก่ฟ้า และนกกระทา Phasianidae วงศ์เป็ดน้ำ Anatidae วงศ์นกตบยุง Caprimulgidae วงศ์อีกา Corvidae วงศ์นกกระสา Alcedinidae วงศ์นกตะขาบ Coraciidae วงศ์นกกระจ่างหัวขวาน Upupidae วงศ์นกเขน นก กางเขน และนกเดินดง Muscicapidae วงศ์นกอีแพรด Rhipiduridae วงศ์นกแซวสวรรค์ Monarchidae วงศ์นกกระจอก Passeridae วงศ์นกโป่งวิด Painted Snipes วงศ์นกกาหน้า Phalacrocoracidae วงศ์นกพญาปากกว้าง Eurylaimidae วงศ์นกหัวโต และนกกระทา Charadriidae พบ 1 ชนิด ตามลำดับ

## ข้อเสนอแนะ

การวิจัยเรื่องการศึกษาเพื่อรวบรวมนกในพื้นที่มหาวิทยาลัยเทคโนโลยีราชมงคลศรีวิชัย วิทยาเขตตรัง และเพื่อจัดทำฐานข้อมูลชนิดนกในพื้นที่ด้านการจัดการการท่องเที่ยวเชิงนิเวศในพื้นที่ป่ามหาวิทยาลัยเทคโนโลยีราชมงคลศรีวิชัย วิทยาเขตตรัง ดังนี้

1. ผู้มีส่วนเกี่ยวข้องกับทางการอนุรักษ์นกในพื้นที่มหาวิทยาลัยเทคโนโลยีราชมงคลศรีวิชัย วิทยาเขตตรัง ควรมีการรณรงค์ในเรื่องของการอนุรักษ์นก รวมทั้งสัตว์ป่าประเภทอื่นๆ ด้วย โดยเริ่มจาก ชุมชนรอบๆ ป่า สู่สังคมเมือง ให้ตระหนักถึงจิตสำนึกในการอนุรักษ์สายพันธุ์นก
2. หน่วยงานที่เกี่ยวข้องควรหันมาใส่ใจเกี่ยวกับแหล่งที่อยู่อาศัยของนกที่ลดลงจากการถูกลักลอบล่า ก็เป็น สาเหตุที่ทำให้สายพันธุ์นกลดจำนวนลงอย่างรวดเร็วเช่นกัน

---

<sup>1</sup> สถาบันทรัพยากรธรรมชาติและสิ่งแวดล้อม 179 หมู่ 3 ตำบล ไม้ฝาด อำเภอ สิเกา จังหวัด ตรัง 92150

## กิตติกรรมประกาศ

การวิจัยสำรวจชนิดของสัตว์ปีก (นก) ที่พบภายในพื้นที่มหาวิทยาลัยเทคโนโลยีราชมงคลศรีวิชัย วิทยาเขตตรัง เนื้อหางานวิจัยสำรวจชนิดของสัตว์ปีก(นก) สำเร็จลุล่วงไปด้วยดี เนื่องจากได้รับความอนุเคราะห์จากหลายฝ่าย มีทั้งชาวบ้าน ตลอดทั้งนักศึกษา และได้แลกเปลี่ยนเรียนรู้ซึ่งกันและกัน ท้ายที่สุดได้เป็นผลงานการสำรวจสัตว์ปีก(นก)ขึ้นมาหนึ่งเล่มของสถาบันทรัพยากรธรรมชาติและสิ่งแวดล้อมจังหวัดตรัง ตั้งความตั้งใจจากผู้จัดทำเป็นอย่างดี

## เอกสารอ้างอิง

- จารุจินต์ นภิตะภักดิ์, กานต์ เลชนะกุล, วัชระ สงวนสมบัติ. 2550. **นกเมืองไทย**. พิมพ์ลักษณะ กรุงเทพฯ. 508 หน้า.
- นิเวศ นาคี. (2542). **ความหลากหลายชนิดของนกบริเวณพระราชวังไกลกังวล**. วารสารสัตว์ป่าเมืองไทย : หน้า 76-85.
- รุ่งโรจน์ จุกมงคล. 2542. **นก**. สำนักพิมพ์สารคดี, กรุงเทพฯ. 197 หน้า.
- วรปรัชญ์ โยเหลา, ธนวัฒน์ ขวัญบุญ และ ศุภลักษณ์ วิรัชพิณฑุ. 2558. **ศักยภาพของนกและสัตว์ป่าเพื่อการท่องเที่ยวเชิงนิเวศ ประเภทตุงก ตำบลชมพูอำเภอนิคมบราวง จังหวัดพิษณุโลก**. Proceeding พะเยาวิจัย ครั้งที่ 5 28–29 มกราคม 2559. มหาวิทยาลัยพะเยา.
- โอภาส ขอบเขตต์. 2544. **นกในเมืองไทย**. เล่มที่ 5. โรงพิมพ์กรุงเทพฯจำกัด. 228 หน้า.
- Scott, D. and Callahan, A. 1996. Establishing a birding-related business. A resource guide. Texas agriculture extension service. 1996. Available from: <http://www.hat.org>. Assessed, September 1, 2015.
- Hvenegaard, G. T. and Dearden, P. 1998. Ecotourism versus tourism in Thai National Park. Annal of Tourism Research. 25(3) 700-719. Available from: <http://www.researchgate.net/publication/222501142>, September 1, 2015.
- Lekagul, B. and Round, P.D. 1991. A guide to the birds of Thailand 3rd ed. Saha Karn Bhaet, Bangkok.
- McFarlane, B.L. and Boxall, P.C. 1996. Participation in wildlife conservation by birdwatchers. Human Dimension of Wildlife 1(3) 1–14.